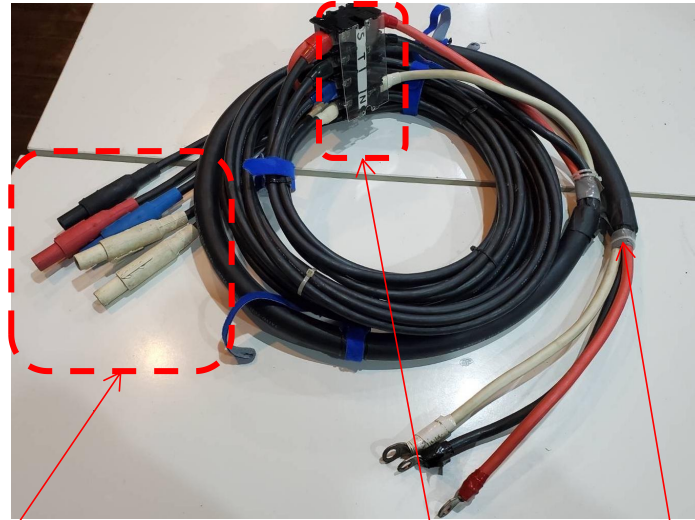


# 12chユニット用 付属電源ケーブル A (在庫2本)

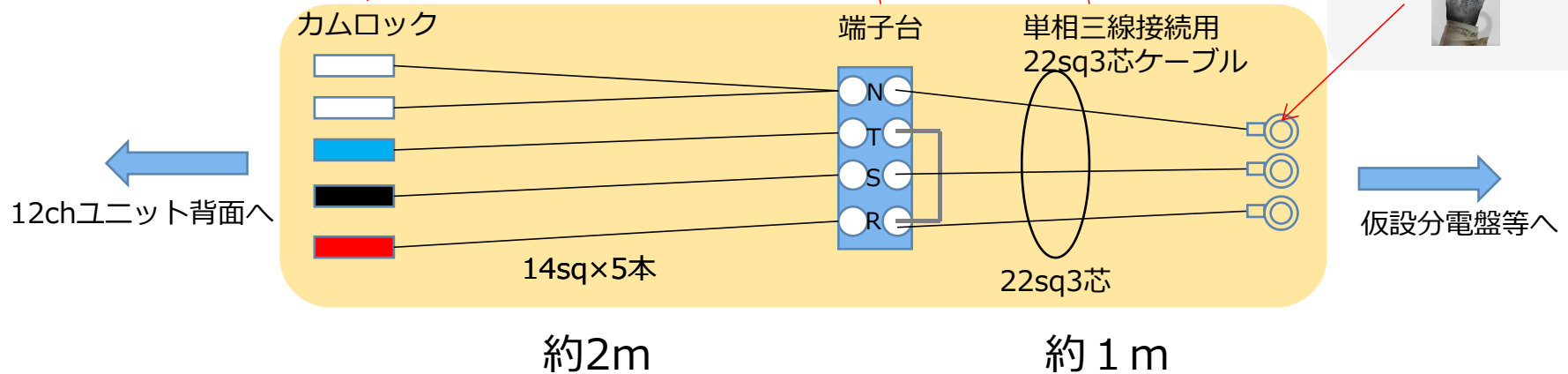


## 端子台 詳細

型番 : TBF-104  
 端子ねじ : M8×14  
 接続可能電線 : (最大) 38sq



端子 : 22sq-10

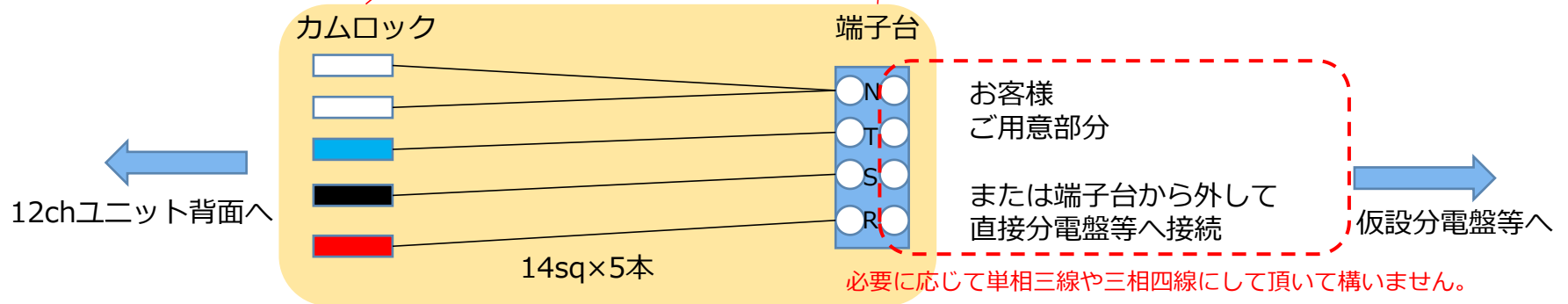


# 12chユニット用 付属電源ケーブルB (在庫2本)



## 端子台 詳細

型番 : TBF-104  
端子ねじ : M8×14  
接続可能電線 : (最大) 38sq

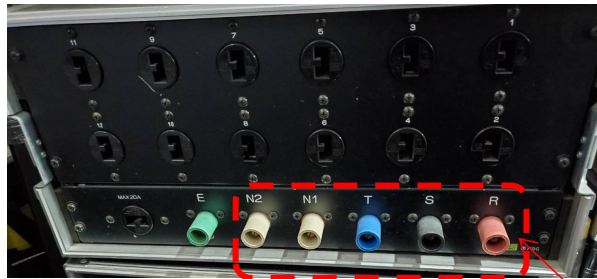


12chユニット背面へ

約2m

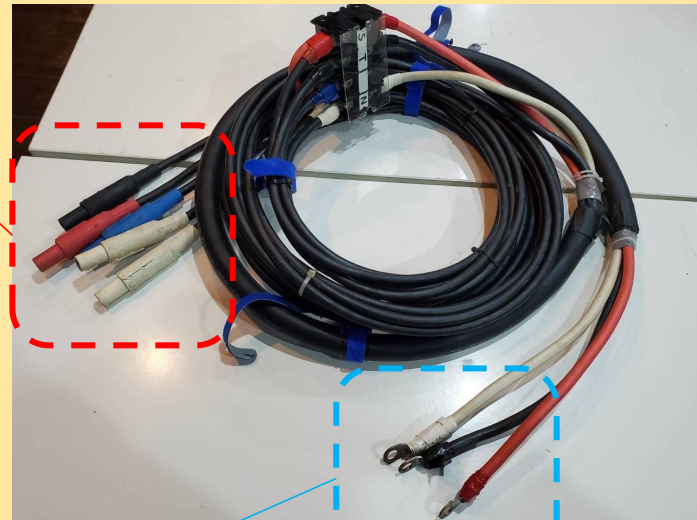
# 单相三線用 接続 略図 (接続ケーブルA使用時)

12chユニット背面



色を合わせて取付けて下さい。

接続ケーブルA



单相三線用ブレーカー等に接続して下さい。

